



**Croner**<sup>®</sup>  
PRÄZISIONSFORMENBAU



**Anschrift**

Croner Präzisionsformenbau GmbH  
Alberndorf 4  
91623 Sachsen b. Ansbach

**Tel.** +49 (0) 9 81 – 6 50 50 69-0

**Fax** +49 (0) 9 81 – 6 50 50 69-69

**Web** [www.croner-formenbau.de](http://www.croner-formenbau.de)

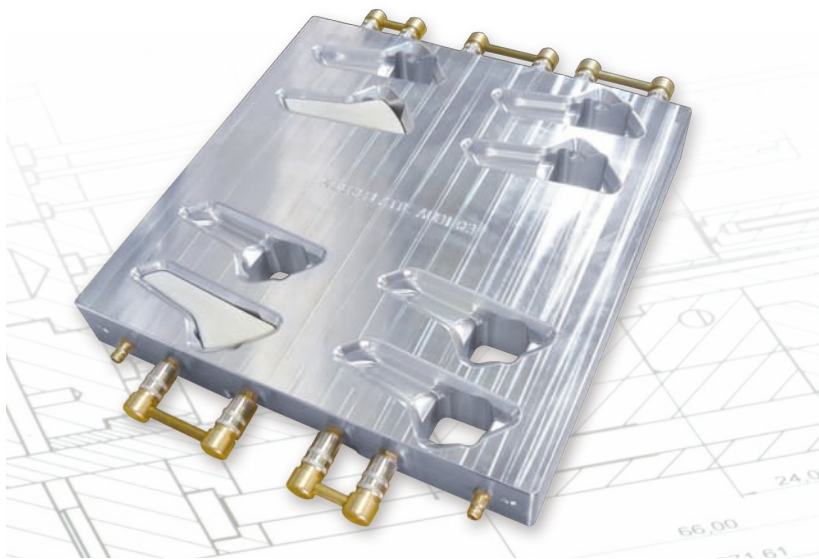
**Mail** [info@croner-formenbau.de](mailto:info@croner-formenbau.de)

# ■ VORRICHTUNGSBAU MESS- UND PRÜFLEHREN

Wir fertigen für Sie nach Ihren Wünschen und Zeichnungen jede Art von Vorrichtung. Unsere Erfahrung mit technisch aufwändigen Fertigungsanlagen sowie mechanisch anspruchsvollen Bauteilen gehört seit jeher zu unseren Stärken.

Ein weiterer Bereich unseres Lieferprogramms ist die Fertigung von Lehren jeglicher Art. Einbau-, Prüf- und Messlehren werden in Zusammenarbeit mit unseren Kunden entwickelt.

Diese ermöglichen eine schnelle Überprüfung der geforderten Qualitätsmerkmale Ihrer Artikel im laufenden Prozess.

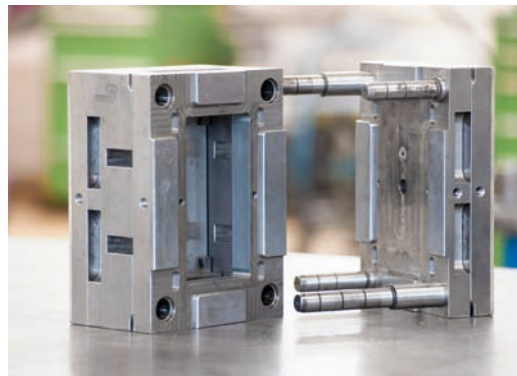
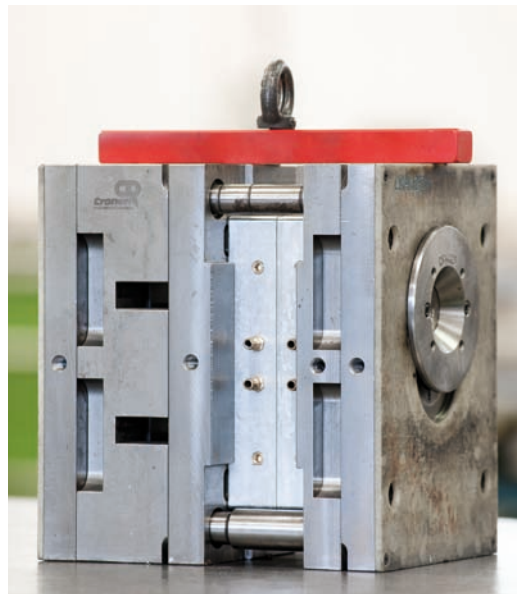


# STAMMGESTELLE

**KOSTENERSPARNIS**  
40 bis 70%

Hauseigene Stammaufbauten verschiedener Größen ermöglichen eine kostengünstige und schnelle Umsetzung Ihrer Wünsche. Stammaufbauten wurden speziell für Kleinserien-, Versuchs- und Prototypenwerkzeuge entwickelt.

Gegenüber herkömmlichen Spritzgusswerkzeugen sind 40 bis 70% Kosteneinsparung möglich. Es entstehen wesentlich kürzere Werkzeugbauzeiten und die Lagerkosten der Werkzeuge können entsprechend reduziert werden.



## Weitere Vorteile

- Spezial-Stammaufbauten zum Umbau der Formeinsätze in der Maschine
- flexible Gestaltungsmöglichkeiten der Kühlung
- einfache Fertigung der Einsätze (kein Einpassen nötig)
- kostengünstige Materialauswahl (Halbzeug für AW-Halteplatte)
- Werkzeug kann sehr schnell „außer Mitte“ aufgespannt werden
- kleine Lagerhaltung
- bessere Änderungsmöglichkeiten
- Materialwahl entscheidet über die Standzeit des Werkzeuges

## Einsatzgrößen

- 196 x 346
- 220 x 140
- 220 x 296
- 296 x 296
- 300 x 360
- 346 x 546
- 360 x 1160

oder nach  
Ihren Wünschen